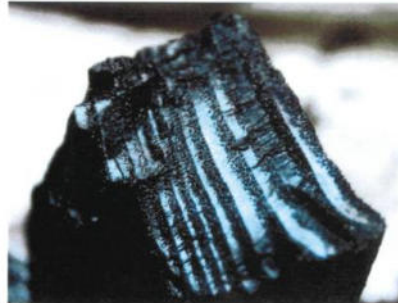


VERORA – Pflanzenkohle

VERORA GmbH
CH-6313 Edlibach

info@pflanzenkohle.ch

Tel. 041 755 32 48



Pflanzenkohle aus Baum- und Strauchschnitt

Zuschlagstoff für Stalleinstreu, Kompostierung, Erdsubstrate

- Reduziert Stickstoffverluste und Gerüche im Stall, in Kompostierung
- Verbessert Bodenstruktur, Wasser- und Nährstoffaustauschkapazität
- hochporöse Struktur verbessert Sauerstoffversorgung
- zur Herstellung von „Terra Preta“- Produkten
- CO₂ Speicherung im Boden = Klimaschutz

Hergestellt nach den Richtlinien des Europäischen Pflanzenkohle Zertifikates. <http://biochar-science.net>

Entwicklung unterstützt durch:



PYREG
Unternehmen Klimaschutz

Charge Nr.: **3 - 8.01**

Produktionsdatum: siehe Sacketikette

Produzent: Verora AG, Keiser Franz, Wies 1 CH-6345 Neuheim

Abfüllvolumen: 1200 Liter

Abfüllgewicht: ca. 380 kg

Gehalte Laboranalyse 15. Juni 2018:

276 kg / m³ Schüttdichte

37.1% Wasser

84.2 % Kohlenstoff in TS

0.65 % Stickstoff in FS (N), 2.5% in TS Calcium (Ca)

0.23% Phosphat (P₂O₅) in TS, 0.58 % Kalium (K₂O) in TS

2.19 g/kg FS Salzgehalt, 0.41 mS/cm Leitfähigkeit

0.4 = H / Corg, 0.055 = O/C Verhältnis (molar)

0.4 = H/C Verhältnis

8.4 pH-Wert (= ätzend)

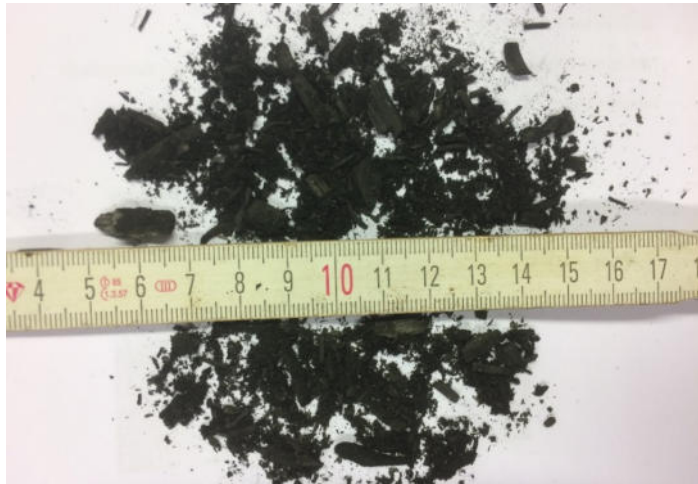
1.6 mg/kg = Summe PAK 16

Die Verora Pflanzenkohle erreicht bei allen Parametern die Premiumqualität gemäss Europäischem Pflanzenkohle Zertifikat. Die Probe vom 15. Juni erfüllt zudem alle Parameter für EBC Futterkohle.

Schutzmassnahmen:

Pflanzenkohle kann ätzend wirken und Staub entwickeln! Nur angefeuchtet anwenden, persönliche Schutzausrüstung (Handschuhe, Atemschutzmaske) tragen

ungemahlene Pflanzenkohle:



DHL Paket mit 2 Kartons

Verora - Pflanzenkohle

Bodenverbesserungs- / Einzelfuttermittel

Pyrolysierte Pflanzenkohle aus Baum- und Strauchschnitthäcksel mit hochporöser Struktur (ca. 250 - 350 m² / Gramm)

Gehalt: 75 - 85 % Kohlenstoff in TS, spez. Gew. ca. 0,3

Anwendungen:

Einstreuzusatz: bis 10 % Anteil oder pur auf nasse, glitschige Stellen

Güllebehandlung: 1-2 Vol.% in die Gülle einrühren

Mistbehandlung: 5 – 10 Vol. % in den Mist verteilen

Kompostierung: 5 – 10 Vol. % als Kompostzuschlag

Einzelfuttermittel: 0.5 - 1.0% der Gesamtration für alle Tierarten

Vorteil/Nutzen

- bindet Nährstoffe (Ammonium-N) und reduziert Gerüche, Fäulnis
- verbessert Luft- und Wasserhaushalt in Kompost und Boden
- verbessert Bodenstruktur, Nährstoffaustauschkapazität
- zur Herstellung der eigenen „Terra-Preta“ in Garten, Landwirtschaft
- CO₂ Speicherung im Boden = Klimaschutz
- hilft Verdauung zu regulieren (Durchfall, Giftstoffe binden)

garantierte Gehaltswerte in Frischsubstanz:

>55% Kohlenstoff, >20% Wasser, 0.8% N-Stickstoff, 0.3% P₂O₅-Phosphat, 0.9% K₂O-Kali, 8.8 pH, <0,4 H/Corg, 1.04mS/cm Leitfähigkeit,

Erfüllt die Anforderungen des Europäischen Pflanzenkohlezertifikat EBC für Premium Qualität und Futter, zertifiziert durch q.inspecta GmbH.

Schutzmassnahmen: Aetzend, kann Staub entwickeln, nur feucht anwenden, persönliche Schutzausrüstung (Handschuhe und Atemschutzmaske) tragen. angefeuchtet in Sack lagern, Restmengen gemäss Anwendungsempfehlung aufbrauchen. Leere Packungen können der Kehrrichtabfuhr mitgegeben werden.

VERORA

Ressourcenschonende Naturerzeugnisse

Charge 3-08.1

Abfüllmenge: 30 l, ca. 9 kg

Herstellung und Vertrieb:

Verora AG

Heiterstalden 1, 6313 Edlibach

Tel. 041 755 32 48 / 079 208 80 48

Mail: mail@verora.ch

Web: www.verora.ch